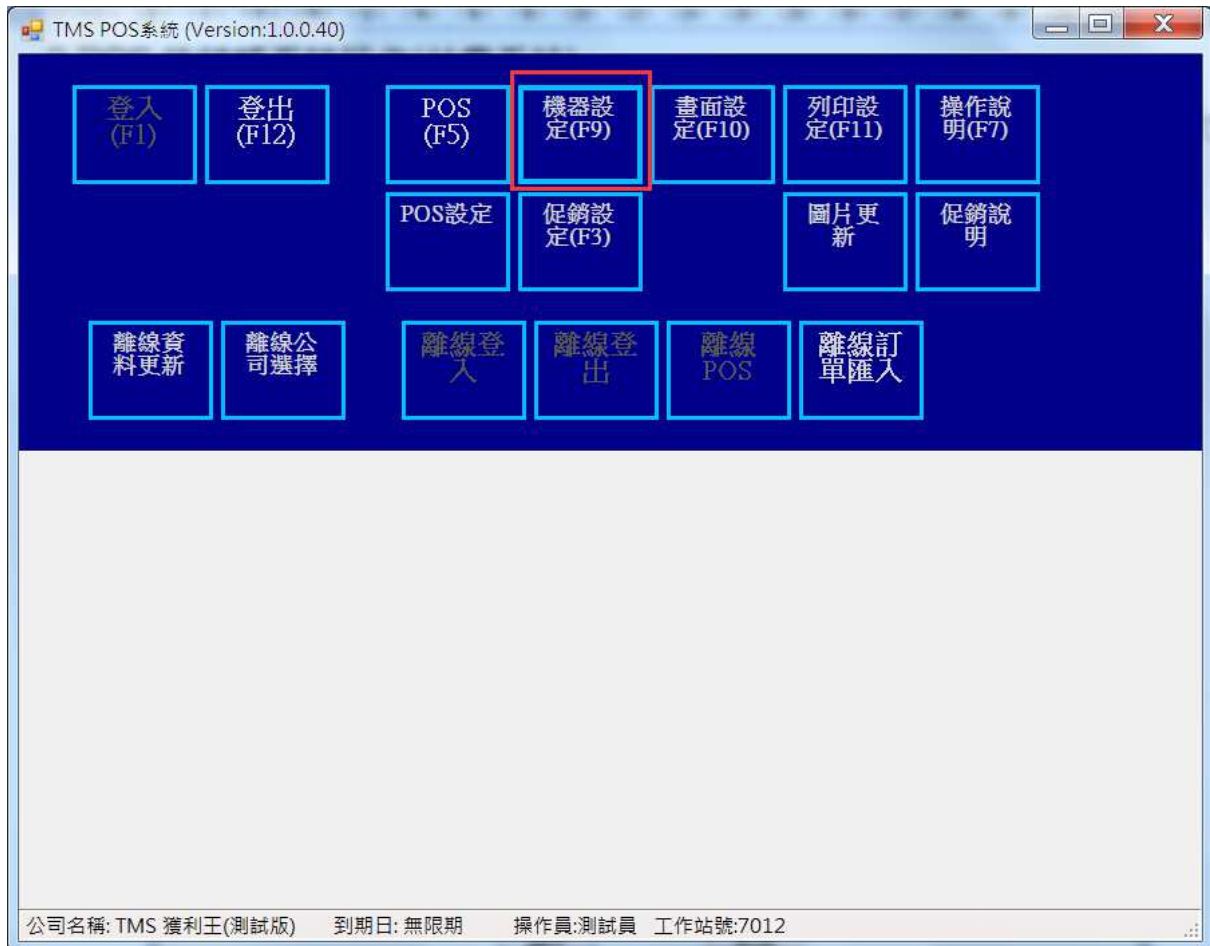


0 POS 後結帳系統操作(付費系統)

餐飲業適用，先訂餐後結帳，提供訂餐未結帳時可修改及增加餐點、桌次異動..等功能。

■ 後結帳設定作業：請先設定以下紅框處



機器設定

基本設定 顯示設定 加註設定 標註

列表1抬頭 甜度

列表1明細 無糖;微糖;少糖;半糖;8分糖;全糖;超糖

列表2抬頭 冰度

列表2明細 無冰;微冰;少冰;半冰;8分冰;全冰;超冰

列表3抬頭 大小

列表3明細 不用杯子;小杯;中杯;大杯;馬克杯;自帶杯;保溫杯

顯示時單行數量 6

明細設定方式使用分號(;區隔),如輸入明細: 無糖;微糖;半糖;正常糖

儲存 取消

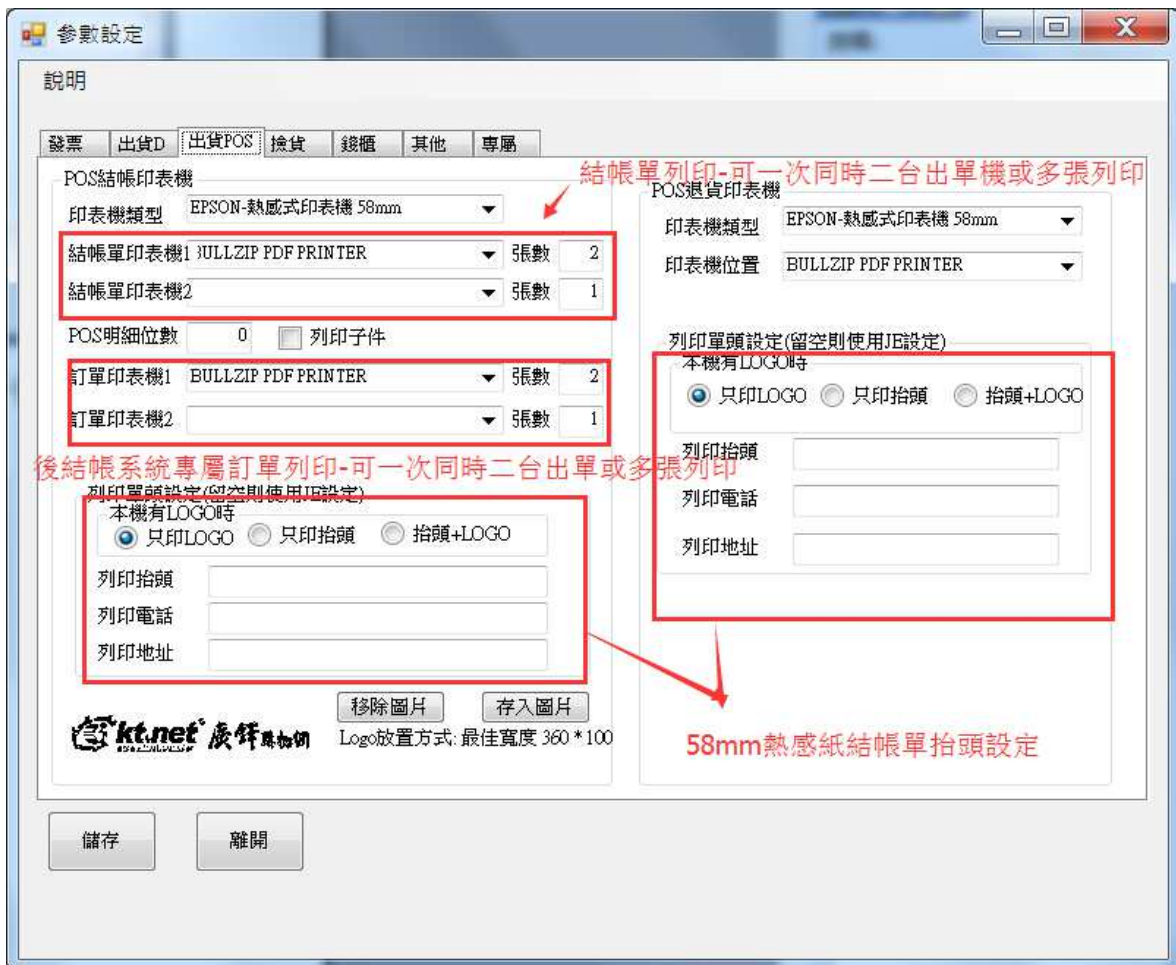
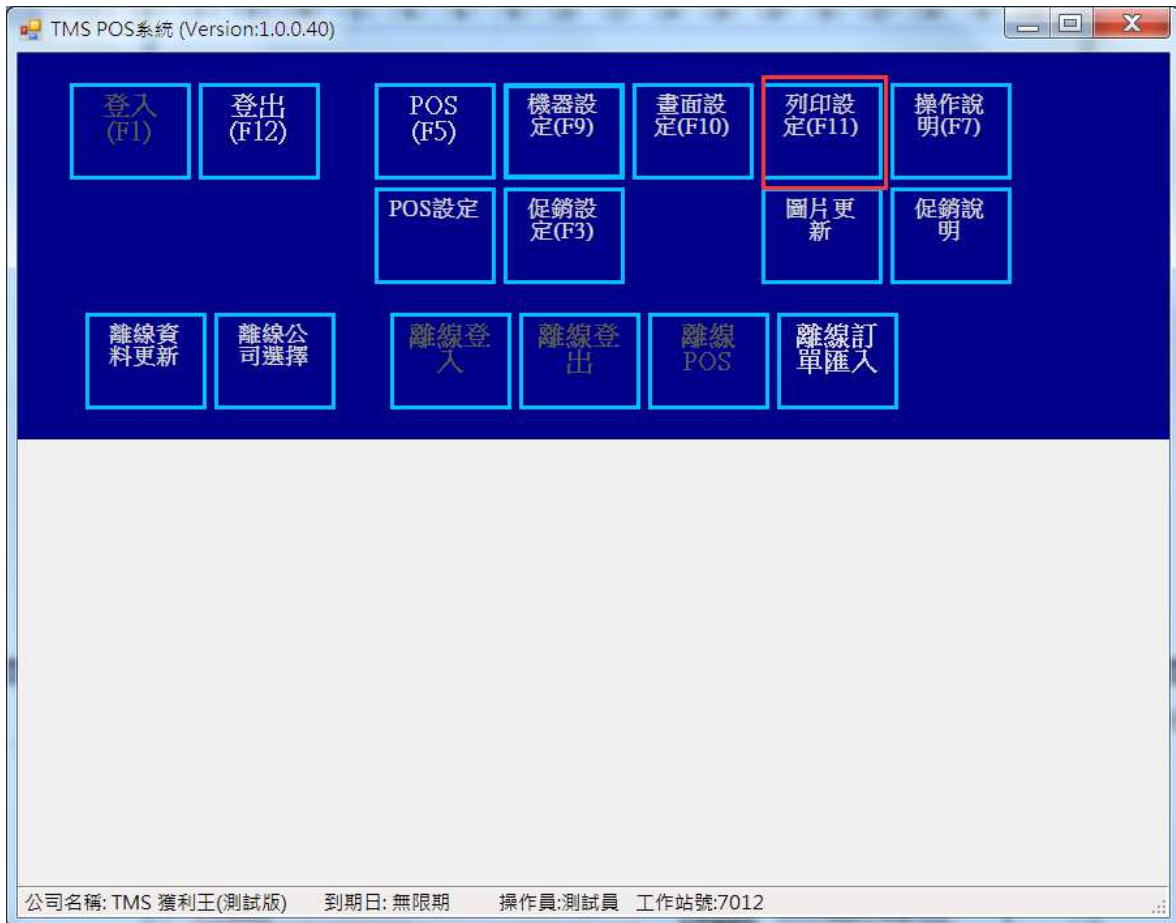
機器設定

基本設定 顯示設定 加註設定 標註

自訂標註 1桌;2桌;3桌;4桌;5桌;6桌;7桌;8桌

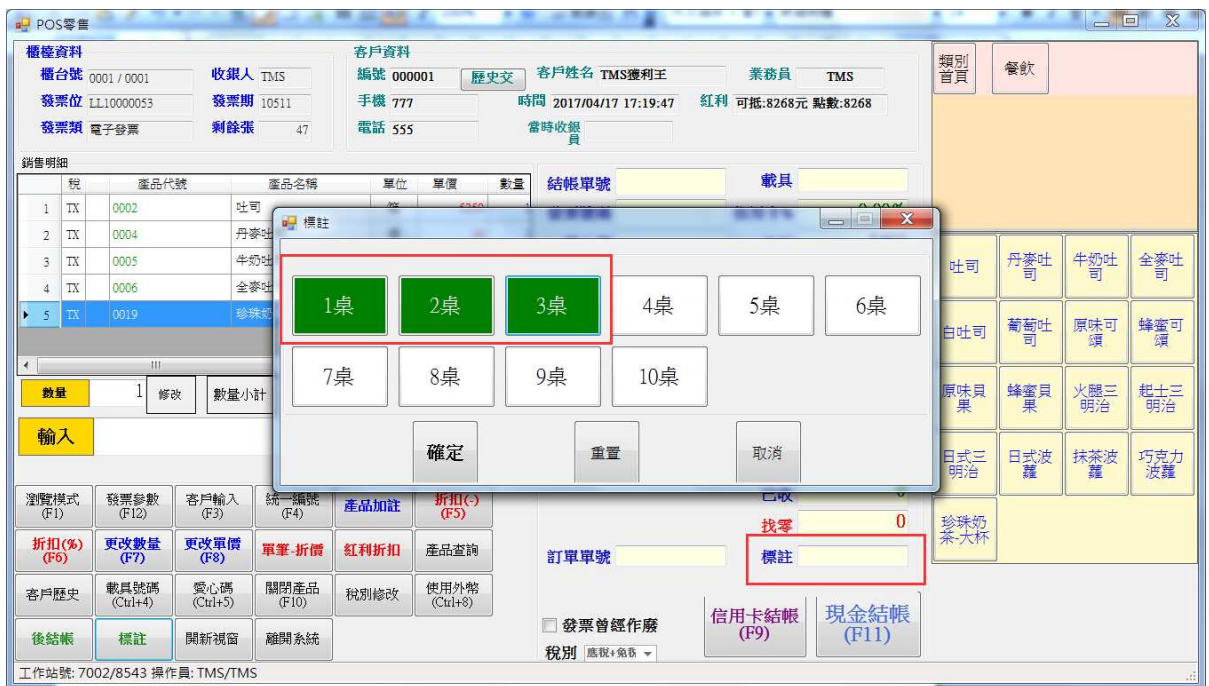
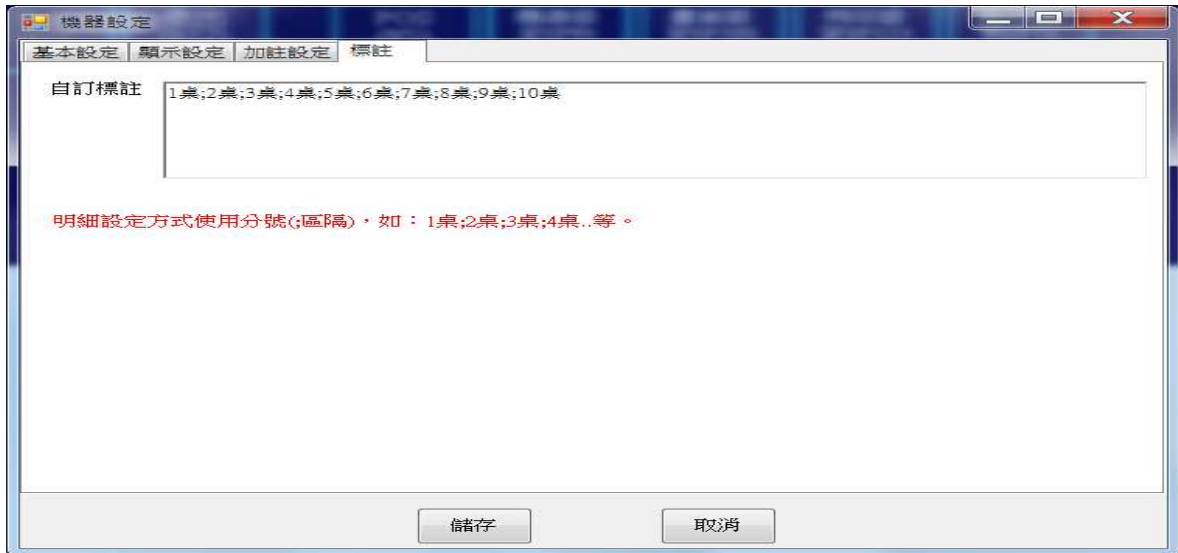
明細設定方式使用分號(;區隔), 如: 1桌,2桌,3桌,4桌..等。

儲存 取消



■ 後結帳系統操作步驟：登入 POS 系統

桌次：標記可做位置的註記，可多重選擇桌次。



POS零售

櫃檯資料
 櫃台號 0001 / 0001 收銀人 TMS
 發票位 LL10000053 發票期 10511
 發票類 電子發票 剩餘張 47

客戶資料
 編號 000001 歷史交 客戶姓名 TMS獲利王 業務員 TMS
 手機 777 時間 2017/04/17 17:19:47 紅利 可抵:8268元 點數:8268
 電話 555 當時收銀員

銷售明細

稅	產品代號	產品名稱	單位	單價	數量
1 TX	0002	吐司	箱	5250	1
2 TX	0004	丹麥吐司	個	26	1
3 TX	0005	牛奶吐司	個	33	1
4 TX	0006	全麥吐司	個	26	1
5 TX	0019	珍珠奶茶-大杯	杯	68	1

結帳單號 載具
 發票號碼 信用卡% 0.00%
 愛心碼 合計 5403
 統編 16960829 外幣單位
 禮券 0 外幣金額 0.00
 總折扣 0 外幣匯率 0.00000
 總計 5403 外幣總值 0
 尾折 0 退轉金額 0
 現金應收 5403 收信用卡 0
 刷卡應收 5403 收現金 0
 已收 0
 找零 0

訂單單號 標註 1桌,2桌,3桌

後結帳 標註 開新視窗 離開系統

工作站號: 7002/8543 操作員: TMS/TMS

產品加註：如飲料加註半糖，少冰，如是餐點加註如少蔥，少辣，加大..等。

機器設定

基本設定 顯示設定 加註設定 標註

列表1抬頭 甜度
 列表1明細 無糖;微糖;少糖;半糖;8分糖;全糖;超糖

列表2抬頭 冰度
 列表2明細 無冰;微冰;少冰;半冰;8分冰;全冰;超冰

列表3抬頭 大小
 列表3明細 大;小

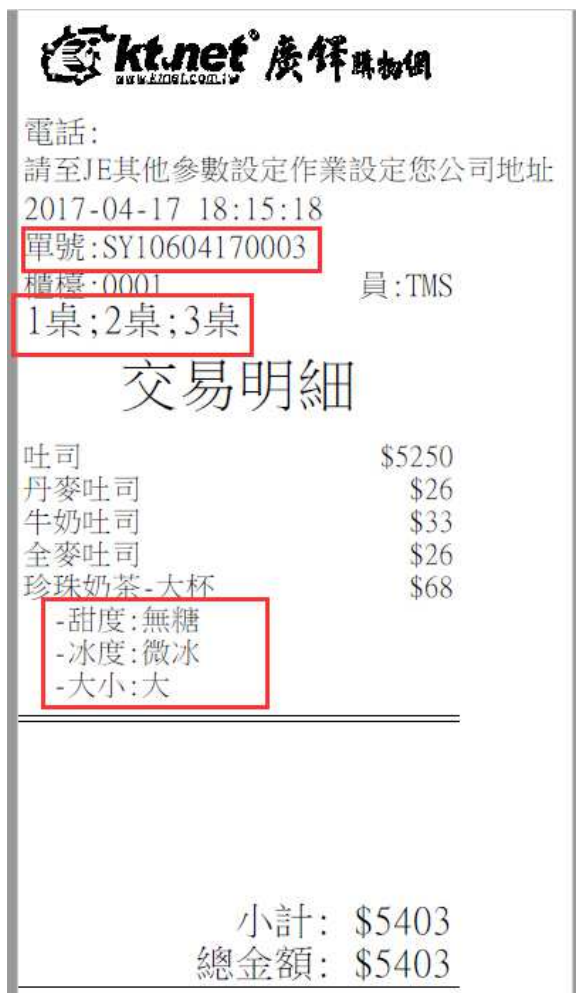
顯示時單行數量 6

明細設定方式使用分號(;區隔),如輸入明細: 無糖;微糖;半糖;正常糖

儲存 取消

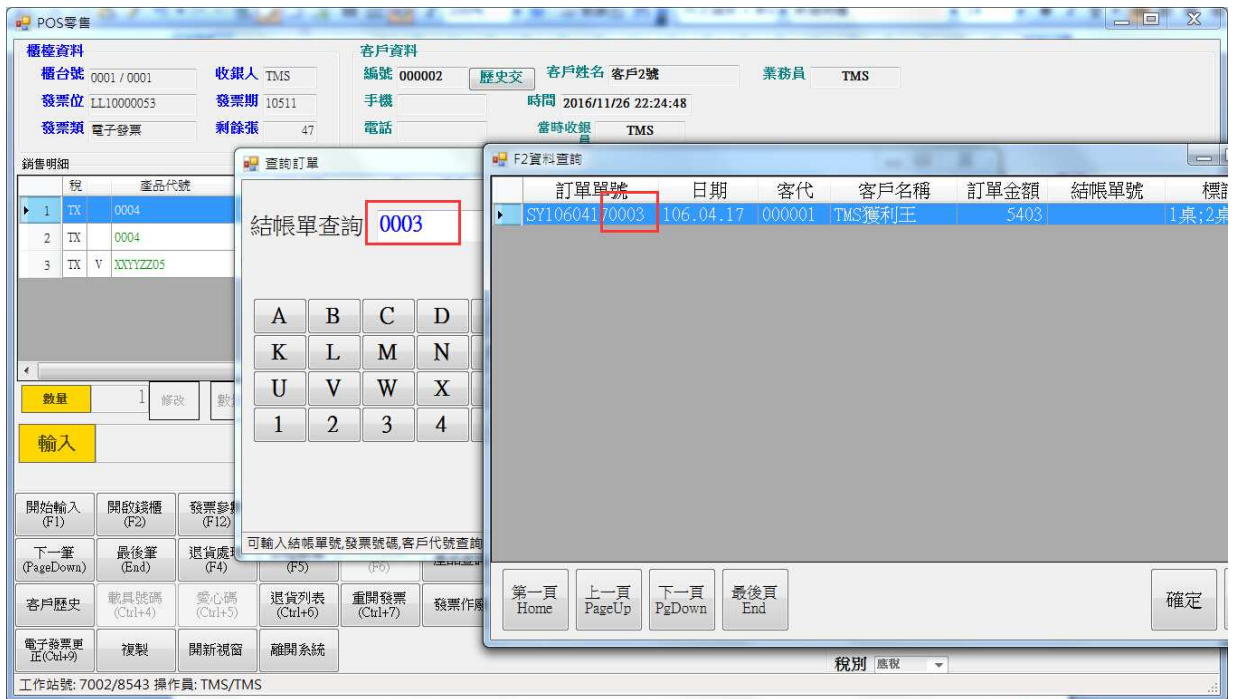
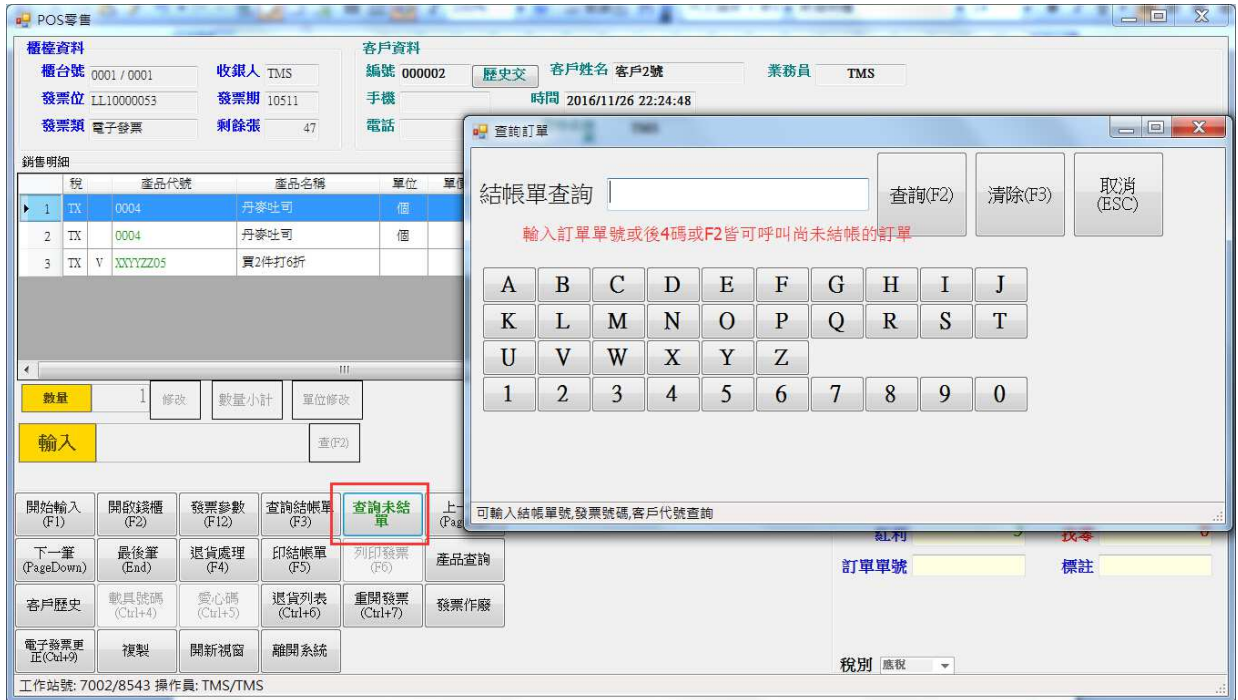


後結帳：已完成點餐後，按下【後結帳】，系統則會將所訂資料列出，且未結帳，客戶如加點或取消時皆可用後結帳系統重新修正。



訂單修正、結帳：客戶因加點、取消、改桌..等或買單結帳。

點選>瀏覽模式>查詢未結單



增加或刪除：同 POS 的新增商品或刪除商品，亦可以修改「產品加註、標註」。

POS零售

櫃檯資料
 櫃台號 0001 / 0001 收銀人 TMS
 發票位 LL10000053 發票期 10511
 發票類 電子發票 剩餘張 47

客戶資料
 編號 000001 歷史交 客戶姓名 TMS獲利王 業務員 TMS/TMS
 手機 777 時間 2017/04/18 11:42:02 紅利 可抵:8268元 點數:8268
 電話 555 當時收銀員

銷售明細

稅	產品代號	產品名稱	單位	單價	數量
TX	0002	吐司	箱	5250	1
TX	0004	丹麥吐司	個	26	1
TX	0005	牛奶吐司	個	33	1
TX	0006	全麥吐司	個	26	1
TX	0019	珍珠奶茶-大杯	杯	68	1

數量 1 修改 數量小計 單位修改 明細項目刪除

輸入 查(F2)

瀏覽模式 (F1) 發票參數 (F12) 客戶輸入 (F3) 統一編號 (F4) 產品加註 折扣(-) (F5)

折扣(%) (F6) 更改數量 (F7) 更改單價 (F8) 單筆-折價 紅利折扣 產品查詢

客戶歷史 載具號碼 (Ctrl+4) 愛心碼 (Ctrl+5) 關閉產品 (F10) 稅別修改 使用外幣 (Ctrl+8)

後結帳 標註 開新視窗 離開系統

結帳單號 載具
 發票號碼 信用卡% 0.00%
 愛心碼 合計 5403
 統編 16960829 外幣單位
 禮券 0 外幣金額 0.00
 總折扣 0 外幣匯率 0.00000
 總計 5403 外幣總值 0
 尾折 0 退轉金額 0
 現金應收 5403 收信用卡 0
 刷卡應收 5403 收現金 0
 已收 0
 找零 0

此單尚未結帳，故可以增減商品或修改標註

訂單單號 SY10604170003 標註 1桌;2桌;3桌

發票曾經作廢 信用卡結帳 (F9) 現金結帳 (F11)

稅別 應稅+免稅

工作站號: 7002/8543 操作員: TMS/TMS

取消商品或新增

POS零售

櫃檯資料
 櫃台號 0001 / 0001 收銀人 TMS
 發票位 LL10000053 發票期 10511
 發票類 電子發票 剩餘張 47

客戶資料
 編號 000001 歷史交 客戶姓名 TMS獲利王 業務員 TMS/TMS
 手機 777 時間 2017/04/18 12:06:58 紅利 可抵:8268元 點數:8268
 電話 555 當時收銀員

銷售明細

稅	產品代號	產品名稱	單位	單價	數量
TX	0002	吐司	箱	5250	1
TX	0004	丹麥吐司	個	26	1
TX	0005	牛奶吐司	個	33	1
TX	0006	全麥吐司	個	26	1
TX	0019	珍珠奶茶-大杯	杯	68	1

數量 1 修改 數量小計 單位修改 明細項目刪除

輸入 新增則直接輸入 查(F2)

瀏覽模式 (F1) 發票參數 (F12) 客戶輸入 (F3) 統一編號 (F4) 產品加註 折扣(-) (F5)

折扣(%) (F6) 更改數量 (F7) 更改單價 (F8) 單筆-折價 紅利折扣 產品查詢

客戶歷史 載具號碼 (Ctrl+4) 愛心碼 (Ctrl+5) 關閉產品 (F10) 稅別修改 使用外幣 (Ctrl+8)

後結帳 標註 開新視窗 離開系統

結帳單號 載具
 發票號碼 信用卡% 0.00%
 愛心碼 合計 5403
 統編 16960829 外幣單位
 禮券 0 外幣金額 0.00
 總折扣 0 外幣匯率 0.00000
 總計 5403 外幣總值 0
 尾折 0 退轉金額 0
 現金應收 5403 收信用卡 0
 刷卡應收 5403 收現金 0
 已收 0
 找零 0

點選欲取消商品後，按下"明細項目刪除"即可刪除

訂單單號 SY10604170003 標註 1桌;2桌;3桌

發票曾經作廢 信用卡結帳 (F9) 現金結帳 (F11)

稅別 應稅+免稅

工作站號: 7002/8543 操作員: TMS/TMS

標註或產品加註修改

POS零售

櫃檯資料
櫃台號 0001 / 0001
發票位 LL10000053
發票類 電子發票

收銀人 TMS
發票期 10511
剩餘張 47

客戶資料
編號 000001
手機 777
電話 555

歷史交
客戶姓名 TMS獲利王
時間 2017/04/18 12:06:58
業務員 TMS/TMS
紅利 可抵:8268元 點數:8268
當時收銀員

類別 餐飲
首頁

銷售明細

稅	產品代號	產品名稱	單位	單價	數量
1	TX 0004	丹麥吐司	個	26	1
2	TX 0005	牛奶吐司	個	33	1
3	TX 0006	全麥吐司	個	26	1
4	TX 0019	珍珠奶茶-大杯	杯	68	1

數量 1 修改 數量小計 單位修改 明細項目刪除

輸入 查(F2)

瀏覽模式 (F1) 發票參數 (F12) 客戶輸入 (F3) 統一編號 (F4) 產品加註 折扣(-) (F5)

折扣(%) (F6) 更改數量 (F7) 更改單價 (F8) 單筆-折價 紅利折扣 產品查詢

客戶歷史 載具號碼 (Ctrl+4) 愛心碼 (Ctrl+5) 關閉產品 (F10) 稅別修改 使用外幣 (Ctrl+8)

後結帳 標註 開新視窗 離開系統

工作站號: 7002/8543 操作員: TMS/TMS

標註

1桌 2桌 3桌 4桌 5桌 6桌
7桌 8桌 9桌 10桌

確定 重置 取消

刷卡應收 153 收現金 0
已收 0
找零 0

訂單單號 SY10604170003 標註 1桌,2桌,3桌

信用卡結帳 (F9) 現金結帳 (F11)

稅別 應稅+免稅

POS零售

櫃檯資料
櫃台號 0001 / 0001
發票位 LL10000053
發票類 電子發票

收銀人 TMS
發票期 10511
剩餘張 47

客戶資料
編號 000001
手機 777
電話 555

歷史交
客戶姓名 TMS獲利王
時間 2017/04/18 12:06:58
業務員 TMS/TMS
紅利 可抵:8268元 點數:8268
當時收銀員

類別 餐飲
首頁

銷售明細

稅	產品代號	產品名稱	單位	單價	數量
1	TX 0004	丹麥吐司	個	26	1
2	TX 0005	牛奶吐司	個	33	1
3	TX 0006	全麥吐司	個	26	1
4	TX 0019	珍珠奶茶-大杯	杯	68	1

數量 1 修改 數量小計 單位修改 明細項目刪除

輸入 查(F2)

瀏覽模式 (F1) 發票參數 (F12) 客戶輸入 (F3) 統一編號 (F4) 產品加註 折扣(-) (F5)

折扣(%) (F6) 更改數量 (F7) 更改單價 (F8) 單筆-折價 紅利折扣 產品查詢

客戶歷史 載具號碼 (Ctrl+4) 愛心碼 (Ctrl+5) 關閉產品 (F10) 稅別修改 使用外幣 (Ctrl+8)

後結帳 標註 開新視窗 離開系統

工作站號: 7002/8543 操作員: TMS/TMS

結帳單號 載具
發票號碼 信用卡% 0.00%
愛心碼 合計 153
統編 16960829 外幣單位
禮券 0 外幣金額 0.00
總折扣 0 外幣匯率 0.00000
總計 153 外幣總值 0
尾折 0 退轉金額 0
現金應收 153 收信用卡 0
刷卡應收 153 收現金 0
已收 0
找零 0

訂單單號 SY10604170003 標註

信用卡結帳 (F9) 現金結帳 (F11)

稅別 應稅+免稅

吐司 丹麥吐司 牛奶吐司 全麥吐司
白吐司 葡萄吐司 原味可頌 蜂蜜可頌
原味貝果 蜂蜜貝果 火腿三明治 起士三明治
日式三明治 日式波蘿 抹茶波蘿 巧克力波蘿
珍珠奶茶-大杯

POS零售

櫃檯資料
櫃台號 0001 / 0001 收銀人 TMS
發票位 LL10000053 發票期 10511
發票類 電子發票 剩餘張 47

客戶資料
編號 000001 歷史交 客戶姓名 TMS獲利王 業務員 TMS/TMS
手機 777 時間 2017/04/18 12:06:58 紅利 可抵:8268元 點數:8268
電話 555 當時收銀員

類別首頁 餐飲

銷售明細

稅	產品代號	產品名稱	單位	單價	數量
1 TX	0004	丹麥吐司			
2 TX	0005	牛奶吐司			
3 TX	0006	全麥吐司			
4 TX	0019	珍珠奶茶			

數量 1 修改 數量小計

輸入

瀏覽模式 (F1) 發票參數 (F12) 客戶輸入 (F3) 統一編號 (F4) 產品加註 折扣(-) (F5)

折扣(%) (F6) 更改數量 (F7) 更改單價 (F8) 單筆-折價 紅利折扣 產品查詢

客戶歷史 載具號碼 (Ctrl+4) 愛心碼 (Ctrl+5) 關閉產品 (F10) 稅別修改 使用外幣 (Ctrl+8)

後結帳 標註 開新視窗 離開系統

工作站號: 7002/8543 操作員: TMS/TMS

標註

1桌 2桌 3桌 4桌 5桌 6桌
7桌 8桌 9桌 10桌

確定 重置 取消

結帳單號 載具

找零 0

標註

訂單單號 SY10604170003

發票曾經作廢

信用卡結帳 (F9) 現金結帳 (F11)

稅別 應稅+免稅

吐司 丹麥吐司 牛奶吐司 全麥吐司
白吐司 葡萄吐司 原味可頌 蜂蜜可頌
原味貝果 蜂蜜貝果 火腿三明治 起士三明治
日式三明治 日式波蘿 抹茶波蘿 巧克力波蘿
珍珠奶茶-大杯

POS零售

櫃檯資料
櫃台號 0001 / 0001 收銀人 TMS
發票位 LL10000053 發票期 10511
發票類 電子發票 剩餘張 47

客戶資料
編號 000001 歷史交 客戶姓名 TMS獲利王 業務員 TMS/TMS
手機 777 時間 2017/04/18 12:06:58 紅利 可抵:8268元 點數:8268
電話 555 當時收銀員

類別首頁 餐飲

銷售明細

稅	產品代號	產品名稱	單位	單價	數量
1 TX	0004	丹麥吐司	個	26	1
2 TX	0005	牛奶吐司	個	33	1
3 TX	0006	全麥吐司	個	26	1
4 TX	0019	珍珠奶茶-大杯	杯	68	1

數量 1 修改 數量小計 單位修改 明細項目刪除

輸入 查(F2)

瀏覽模式 (F1) 發票參數 (F12) 客戶輸入 (F3) 統一編號 (F4) 產品加註 折扣(-) (F5)

折扣(%) (F6) 更改數量 (F7) 更改單價 (F8) 單筆-折價 紅利折扣 產品查詢

客戶歷史 載具號碼 (Ctrl+4) 愛心碼 (Ctrl+5) 關閉產品 (F10) 稅別修改 使用外幣 (Ctrl+8)

後結帳 標註 開新視窗 離開系統

工作站號: 7002/8543 操作員: TMS/TMS

結帳單號 載具

發票號碼 信用卡% 0.00%

愛心碼 合計 153

統編 16960829 外幣單位

禮券 0 外幣金額 0.00

總折扣 0 外幣匯率 0.00000

總計 153 外幣總值 0

尾折 0 退轉金額 0

現金應收 153 收信用卡 0

刷卡應收 153 收現金 0

已收 0

找零 0

訂單單號 SY10604170003

標註 4桌,5桌

發票曾經作廢

信用卡結帳 (F9) 現金結帳 (F11)

稅別 應稅+免稅

吐司 丹麥吐司 牛奶吐司 全麥吐司
白吐司 葡萄吐司 原味可頌 蜂蜜可頌
原味貝果 蜂蜜貝果 火腿三明治 起士三明治
日式三明治 日式波蘿 抹茶波蘿 巧克力波蘿
珍珠奶茶-大杯

買單結帳：

POS零售

櫃檯資料
櫃台號 0001 / 0001
發票位 LL10000053
發票類 電子發票

收銀人 TMS
發票期 10511
剩餘張 47

客戶資料
編號 000001
歷史交
客戶姓名 TMS獲利王
業務員 TMS/TMS
手機 777
時間 2017/04/18 12:06:58
紅利 可抵:8268元 點數:8268
電話 555
當時收銀員

類別首頁 餐飲

銷售明細

稅	產品代號	產品名稱	單位	單價	數量
1 TX	0004	丹麥吐司	個	26	1
2 TX	0005	牛奶吐司	個	33	1
3 TX	0006	全麥吐司	個	26	1
4 TX	0019	珍珠奶茶-大杯	杯	68	1

數量 1 修改 數量小計 單位修改 明細項目刪除

輸入 查(F2)

瀏覽模式 (F1) 發票參數 (F12) 客戶輸入 (F3) 統一編號 (F4) 產品加註 折扣(-) (F5)

折扣(%) (F6) 更改數量 (F7) 更改單價 (F8) 單筆折價 紅利折扣 產品查詢

客戶歷史 載具號碼 (Ctrl+4) 愛心碼 (Ctrl+5) 關閉產品 (F10) 稅別修改 使用外幣 (Ctrl+8)

後結帳 標註 開新視窗 離開系統

工作站號: 7002/8543 操作員: TMS/TMS

結帳單號
發票號碼
愛心碼
統編 16960829
禮券 0
總折扣 0
總計 153
尾折 0
現金應收 153
刷卡應收 153

載具
信用卡% 0.00%
合計 153
外幣單位
外幣金額 0.00
外幣匯率 0.00000
外幣總值 0
退轉金額 0
收信用卡 0
收現金 0
已收 0
找零 0
標註 4桌,5桌

訂單單號 SY10604170003

發票曾經作廢
稅別 應稅+免稅

信用卡結帳 (F9) 現金結帳 (F11)

點選"結帳鈕"則完成結帳

POS零售

櫃檯資料
櫃台號 0001 / 0001
發票位 LL10000053
發票類 電子發票

收銀人 TMS
發票期 10511
剩餘張 47

客戶資料
編號 000001
歷史交
客戶姓名 TMS獲利王
業務員 TMS
手機 777
時間 2017/04/18 12:38:10
電話 555
當時收銀員 TMS

銷售明細

稅	產品代號	產品名稱	單位	單價	數量	小計	備註
1 TX	0004	丹麥吐司	個	26	1	26	
2 TX	0005	牛奶吐司	個	33	1	33	
3 TX	0006	全麥吐司	個	26	1	26	
4 TX	0019	珍珠奶茶-大杯	杯	68	1	68	

數量 1 修改 數量小計 單位修改

輸入 查(F2)

開始輸入 (F1) 開啟錢櫃 (F2) 發票參數 (F12) 查詢結帳單 (F3) 查詢未結單 上一筆 (PageUp)

下一筆 (PageDown) 最後筆 (End) 退貨處理 (F4) 印結帳單 (F5) 列印發票 (F6) 產品查詢

客戶歷史 載具號碼 (Ctrl+4) 愛心碼 (Ctrl+5) 退貨列表 (Ctrl+6) 重開發票 (Ctrl+7) 發票作廢

電子發票更正 (Ctrl+9) 複製 開新視窗 離開系統

工作站號: 7002/8543 操作員: TMS/TMS

結帳單號 10604180001
發票號碼
愛心碼
統編 16960829
禮券 0
總折扣 0
總計 153
尾折 0
現金應收 153

載具
合計 153
外幣單位
外幣金額 0.00
外幣匯率 0.00000
外幣總值 0
退轉金額 0
收現金 153
已退 0
已收 200
紅利 15
找零 47
標註 4桌,5桌

訂單單號 SY10604170003

稅別 應稅



電話:

請至JE其他參數設定作業設定您公司地址

2017-04-18 12:39:30

單號:10604180001

櫃檯:0001

員:TMS

4桌;5桌

交易明細

丹麥吐司	\$26
牛奶吐司	\$33
全麥吐司	\$26
珍珠奶茶-大杯	\$68
-甜度:無糖	
-冰度:微冰	
-大小:大	

小計: \$153

總金額: \$153

付現: \$200

找零: \$47